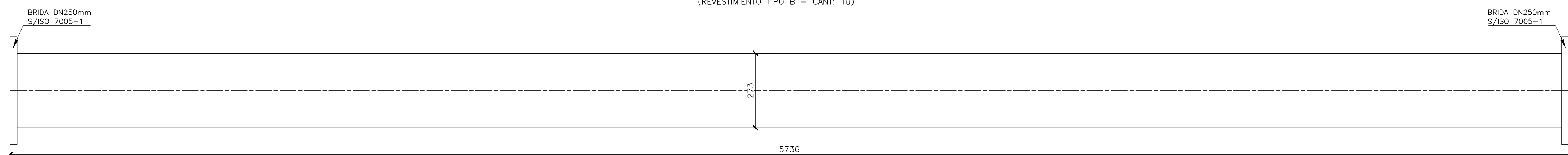
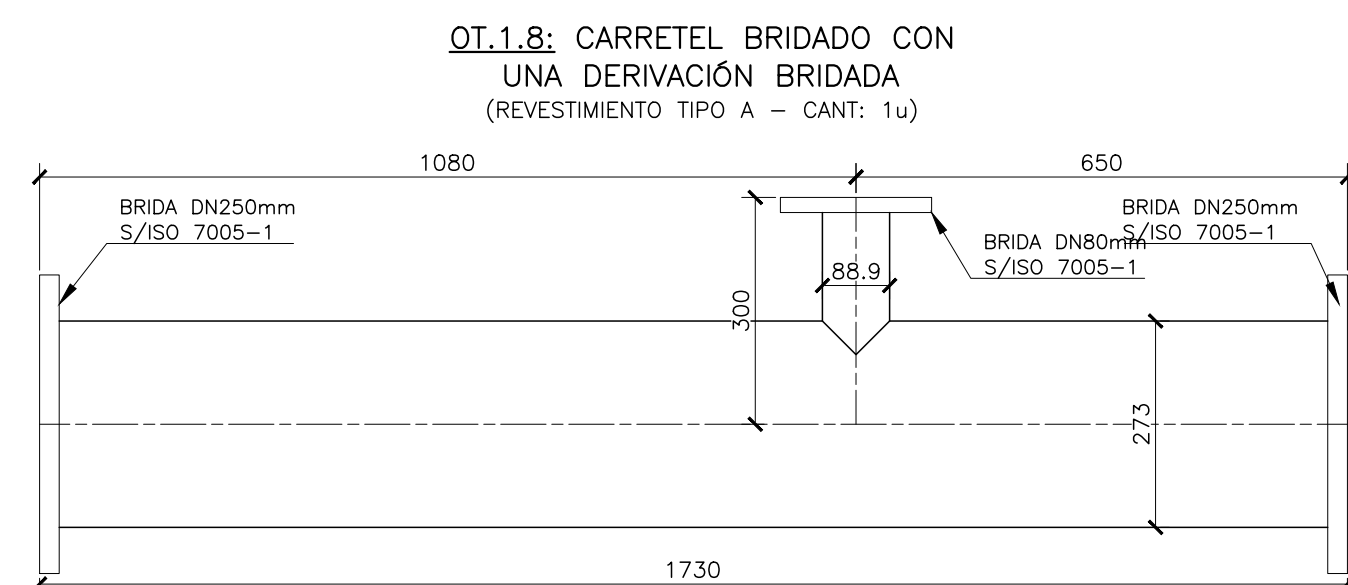
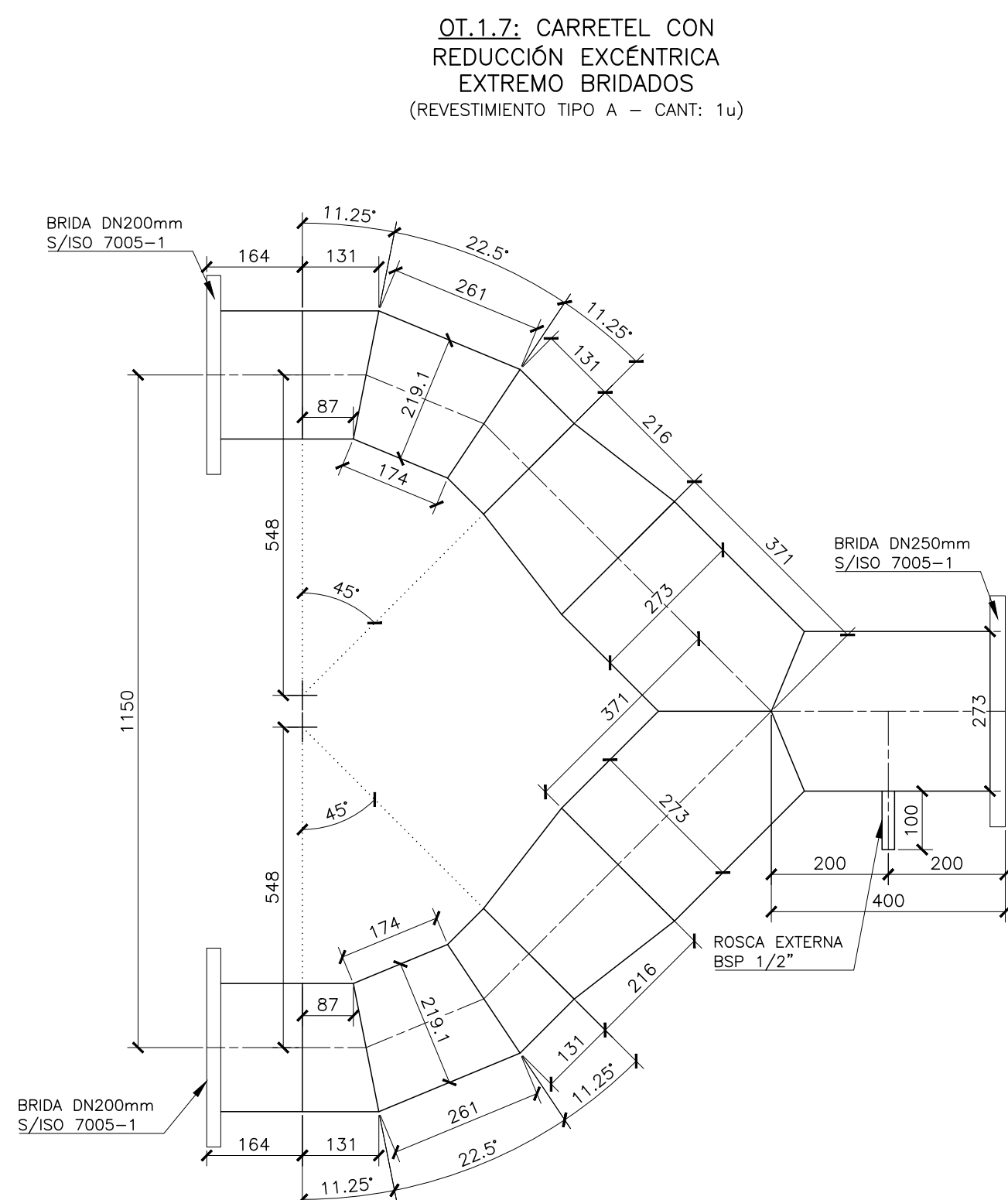
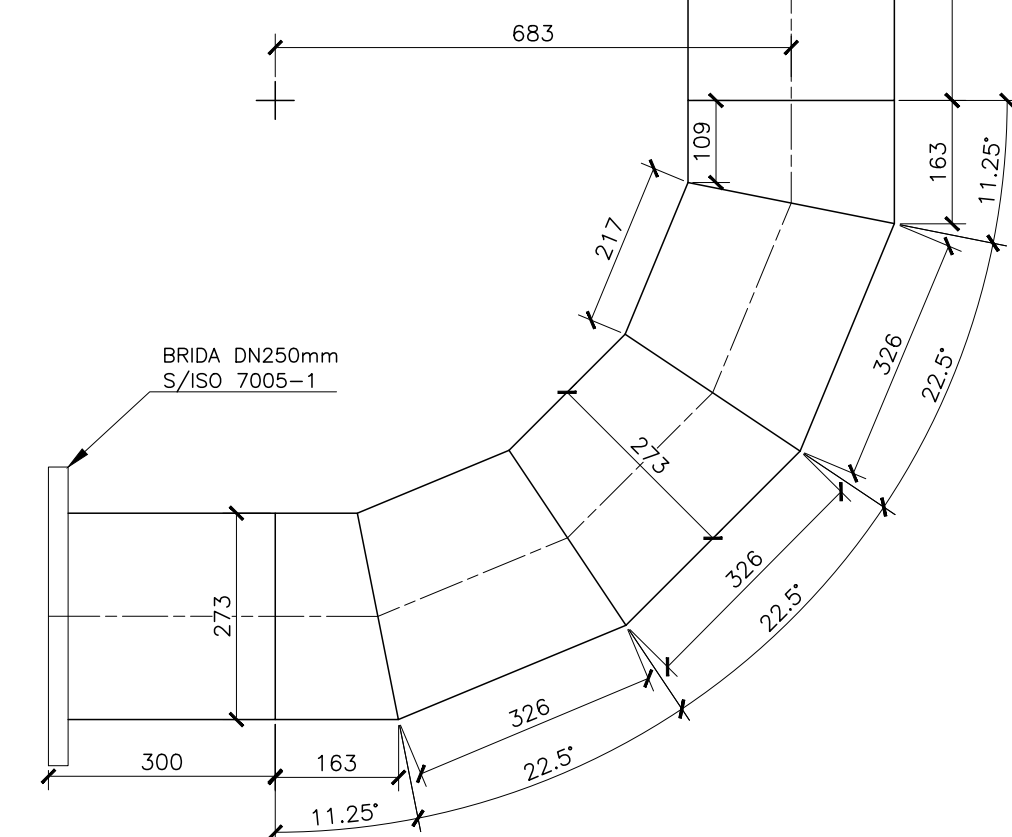
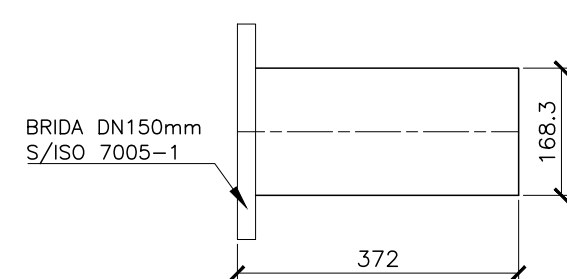
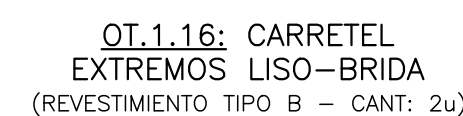
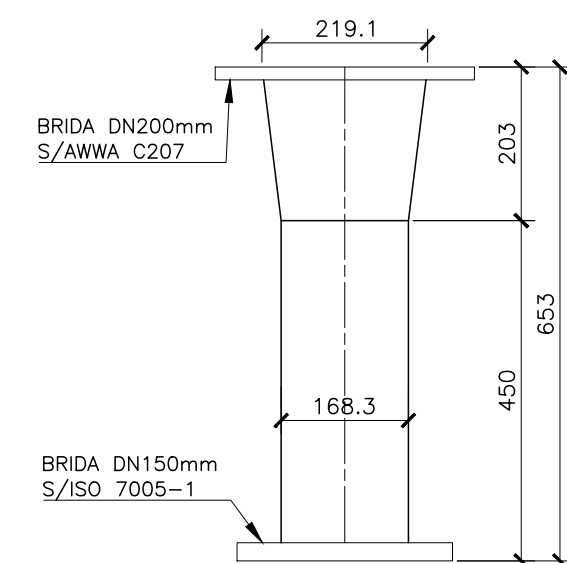
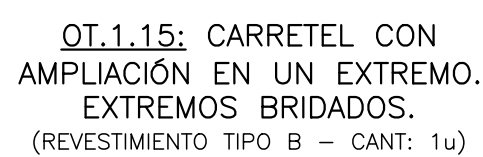
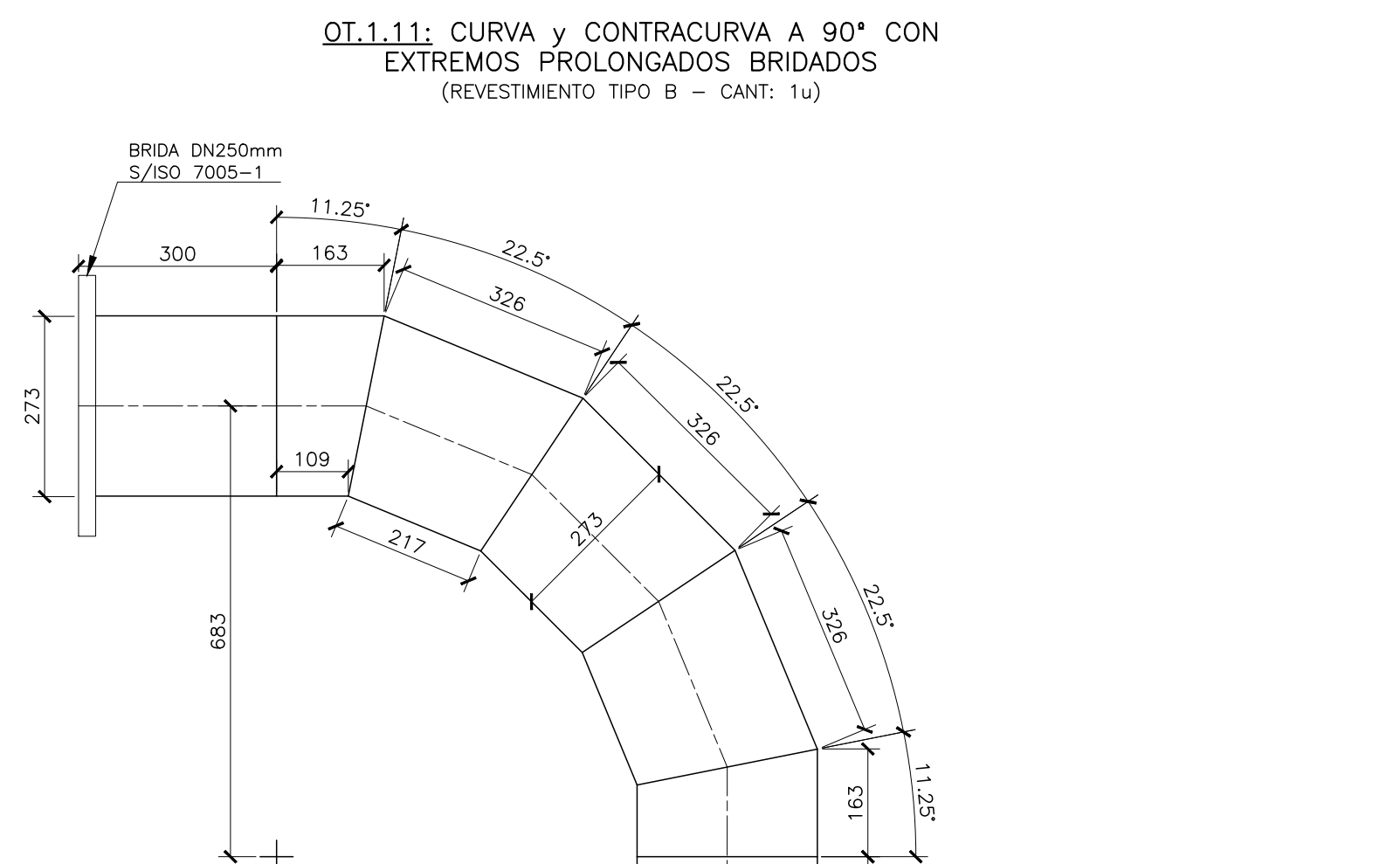
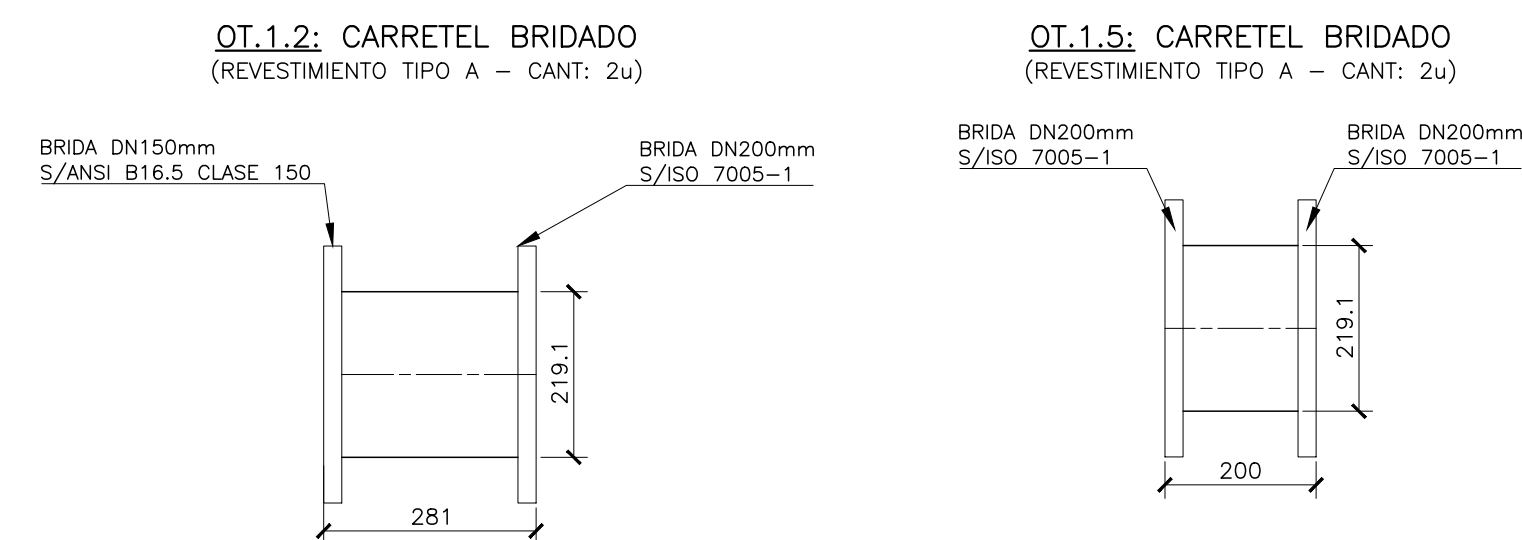


Escala 1:10



- EL MATERIAL DE FABRICACIÓN DE LAS TUBERÍAS Y PIEZAS ESPECIALES SERÁ ACERO AL CARBONO TIPO ASTM A-53 GRADO B
- PIEZAS ESPECIALES: FABRICACIÓN SEGÚN NORMA AWWA C208 / MANUAL M11.

- REVESTIMIENTO SUPERFICIAL PARA TUBOS Y ACCESORIOS DE ACERO AL CARBONO:
  - TIPO A: PIEZAS DENTRO DE ESTRUCTURAS
  - TIPO B: PIEZAS A LA INTemperIE O ENTERRADAS
- **REVESTIMIENTO INTERIOR (PARA TODAS LAS PIEZAS):**
  - ARENADO O GRANALLADO DEL TUBO SECO A METAL BLANCO.
  - DOS MANOS DE ESMALTE EPOXI SIN SOLVENTE, APTO PARA LÍQUIDOS DESTINADOS AL CONSUMO HUMANO. ESPESOR MÍNIMO TOTAL DE LA PELÍCULA SECA DE 450µm.
- **REVESTIMIENTO EXTERIOR**  
**TIPO A:**
  - ARENADO O GRANALLADO DEL TUBO SECO A METAL BLANCO.
  - DOS MANOS DE REVESTIMIENTO PROTECTOR ELECTROLÍTICO A BASE DE EPOXI-CINC. ESPESOR MÍNIMO TOTAL DE PELÍCULA SECA DE 100µm.
  - DOS MANOS DE PINTURA EPOXI CON O SIN SOLVENTE. ESPESOR MÍNIMO TOTAL DE PELÍCULA SECA DE 200µm.
- TIPO B:**
  - ARENADO O GRANALLADO DEL TUBO SECO A METAL BLANCO
  - DOS MANOS DE REVESTIMIENTO PROTECTOR ELECTROLÍTICO A BASE DE EPOXI-CINC. ESPESOR MÍNIMO TOTAL DE PELÍCULA SECA DE 100µm.
  - DOS MANOS DE PINTURA EPOXI CON O SIN SOLVENTE. ESPESOR MÍNIMO DE PELÍCULA SECA DE 400µm.

EL ESPESOR DE LAS TUBERÍAS Y PIEZAS ESPECIALES DE A°C SE ADOPTA EN 6.35mm.

— BRIDAS SEGÚN NORMA ISO 7005-1. EN LOS CASOS EN LOS QUE LAS BRIDAS ESTÉN VINCULADAS A VÁLVULAS, BOMBAS, ETC., LAS MISMAS SE DEBERÁN FABRICAR BAJO LA NORMA DE LA BRIDA DE DICHO EQUIPAMIENTO. LA ORIENTACIÓN DE LOS ORIFICIOS DE LAS BRIDAS DEBE SER A HORCAJADA DEL EJE PRINCIPAL.

– LAS SOLDADURAS SE REALIZARÁN SEGÚN NORMA AWWA C206

TODAS LAS MEDIDAS ESTÁN EN MILÍMETROS.

VER LISTADO DE EQUIPAMIENTO EN TV-OT-IS-EB-LE-01

B	MODIFICACIONES POR INCORPORACIÓN DE CAUDALMETRO			IDEAR	07/03/25
A	PARA APROBACIÓN			IDEAR	14/10/24
N°	MODIFICACIONES	REVISO	APROBO	DIBUJO	FECHA
<p align="center"><b>PROYECTO EJECUTIVO</b></p> <p align="center">PROVINCIA DE SANTA FE MINISTERIO DE OBRAS PÚBLICAS SECRETARÍA DE AGUA Y SANEAMIENTO DIRECCIÓN PROVINCIAL DE ACUEDUCTOS</p>					
<p><u>MINISTERIO DE OBRAS PÚBLICAS:</u></p> <p><u>SECRETARÍA DE AGUA Y SANEAMIENTO:</u></p> <p><u>DIRECCIÓN PROVINCIAL DE ACUEDUCTOS:</u></p> <p><u>DIRECCIÓN GRAL. DE OBRAS DEL SISTEMA DE ACUEDUCTOS:</u></p> <p><u>CONTRATISTA:</u></p>		<p align="center"><b>OBRA DE TOMA: ESTACIÓN DE BOMBEO</b></p>			
<p><u>INSPECTOR DE OBRA:</u></p>		<p align="center">DETALLE DE PIEZAS DE ACERO</p>			
<p><u>REPRESENTANTE TÉCNICO:</u></p>		<p>ESCALA: 1:10</p>			
<p><u>OBRA: ACUEDUCTO SAN JAVIER – ETAPA TOSTADO – VILLA MINETTI</u> <u>– DEPARTAMENTO 9 DE JULIO – PROVINCIA DE SANTA FE”</u></p>		<p>FECHA: OCTUBRE 2024</p> <p>PLANO N°</p>			
		<p align="center">TV-OT-IS-EB-DET-01</p>			