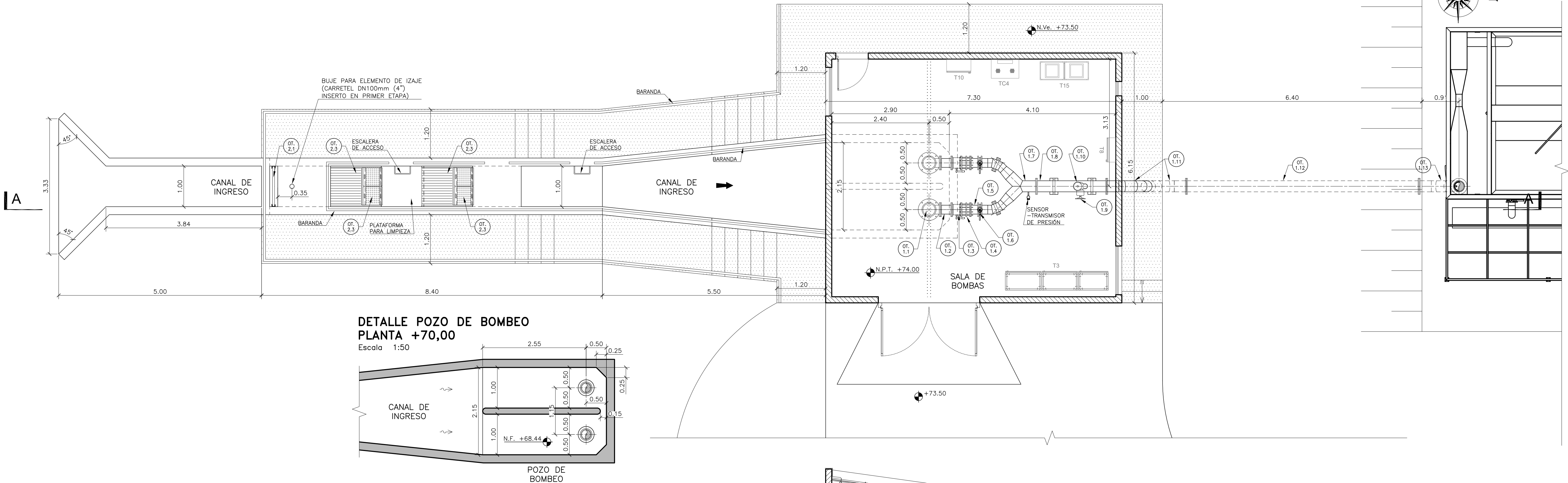
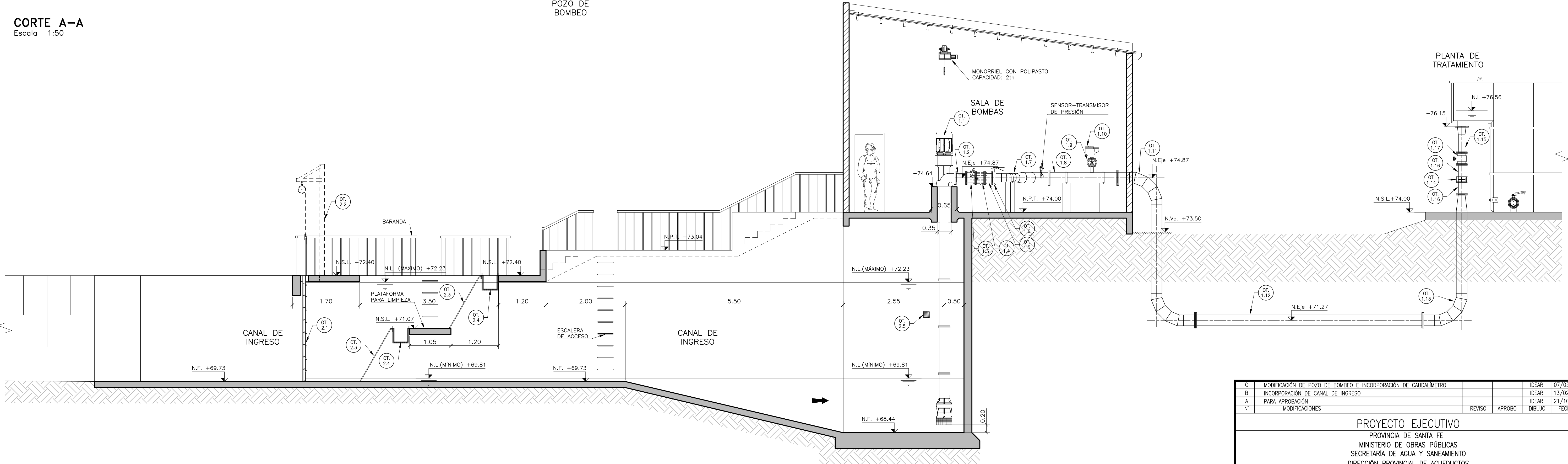


OBRA DE TOMA – ESTACIÓN DE BOMBEO Y CANAL DE INGRESO

PLANTA
Escala 1:50



CORTE A-A
Escala 1:50



REFERENCIAS:

C.Eje: COTA EJE CASERÍA
C.I.: COTA INTRADOS CASERÍA
D.N.: DIÁMETRO NOMINAL CASERÍA
N.F.: NIVEL FONDO
N.L.: NIVEL LÍQUIDO
N.P.T.: NIVEL PISO TERMINADO
N.S.L.: NIVEL SUPERIOR LOSA
N.Te.: NIVEL DE TERRAPLENAMIENTO
N.Ve.: NIVEL VEREDA
SENTIDO DEL FLUJO DE AGUA
PENDIENTE CONTRAPISO $i=x\%$

NOTA 1:

– LAS DIMENSIONES ESTÁN EXPRESADAS EN METROS, LOS NIVELES EN METROS REFERIDOS AL I.G.N. Y LOS DIÁMETROS EN MILÍMETROS.

– LAS DIMENSIONES DE LOS ELEMENTOS ESTRUCTURALES (ESPESOR DE HORMIGÓN ARMADO, DE LIMPIEZA Y DE PENDIENTE) SON INDICATIVAS. VALORES DEFINITIVOS SEGÚN PROYECTO ESTRUCTURAL.

– SE DEBERÁN PREVER ANTES DEL HORMIGONADO LOS CARRETELES CON ARO DE EMPOTRAMIENTO, SEGÚN ESPECIFICACIONES DEL LISTADO DE EQUIPAMIENTO CORRESPONDIENTE.

VER LISTADO DE EQUIPAMIENTO DE SALA DE BOMBEO EN TV-OT-IS-EB-LE-01

VER LISTADO DE EQUIPAMIENTO DE CANAL DE INGRESO EN TV-OT-IS-EB-LE-02

C	MODIFICACIÓN DE POZO DE BOMBEO E INCORPORACIÓN DE CAUDALÍMETRO	IDEAR	07/03/25
B	INCORPORACIÓN DE CANAL DE INGRESO	IDEAR	13/02/25
A	PARA APROBACIÓN	IDEAR	21/10/24
N°	MODIFICACIONES	REVISO	APROBO

PROYECTO EJECUTIVO
PROVINCIA DE SANTA FE
MINISTERIO DE OBRAS PÚBLICAS
SECRETARÍA DE AGUA Y SANEAMIENTO
DIRECCIÓN PROVINCIAL DE ACUEDUCTOS

MINISTERIO DE OBRAS PÚBLICAS:
SECRETARÍA DE AGUA Y SANEAMIENTO:
DIRECCIÓN PROVINCIAL DE ACUEDUCTOS:
DIRECCIÓN GRAL. DE OBRAS DEL SISTEMA DE ACUEDUCTOS:
CONTRATISTA:

INSPECTOR DE OBRA:
REPRESENTANTE TÉCNICO:

OBRA: "ACUEDUCTO SAN JAVIER – ETAPA TOSTADO – VILLA MINETTI – DEPARTAMENTO 9 DE JULIO – PROVINCIA DE SANTA FE"

OBRA DE TOMA:
ESTACIÓN DE BOMBEO

PLANTA
CORTE

ESCALA: 1:50
FECHA: OCTUBRE 2024
PLANO N°
TV-OT-IS-EB-PL-01