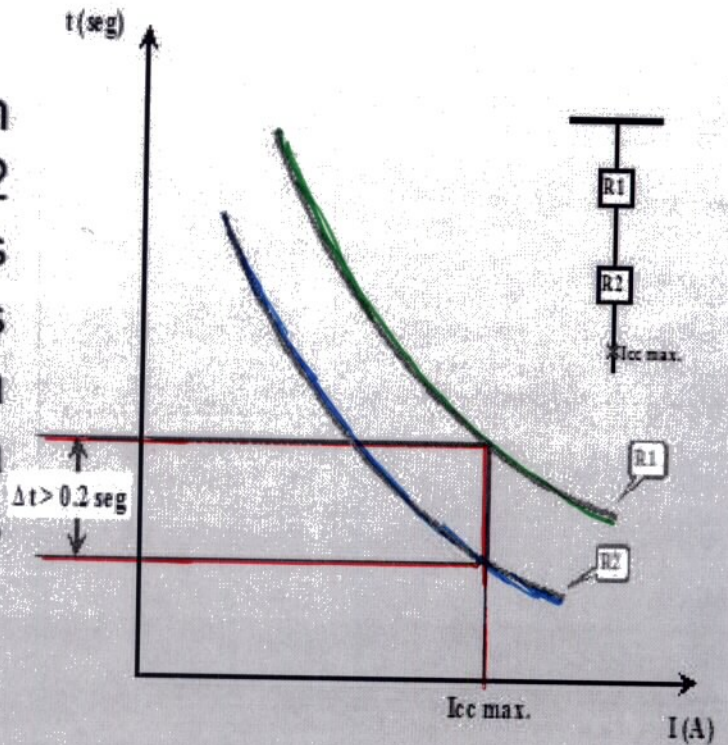


CRITERIO DE COORDINACIÓN Restaurador - Restaurador

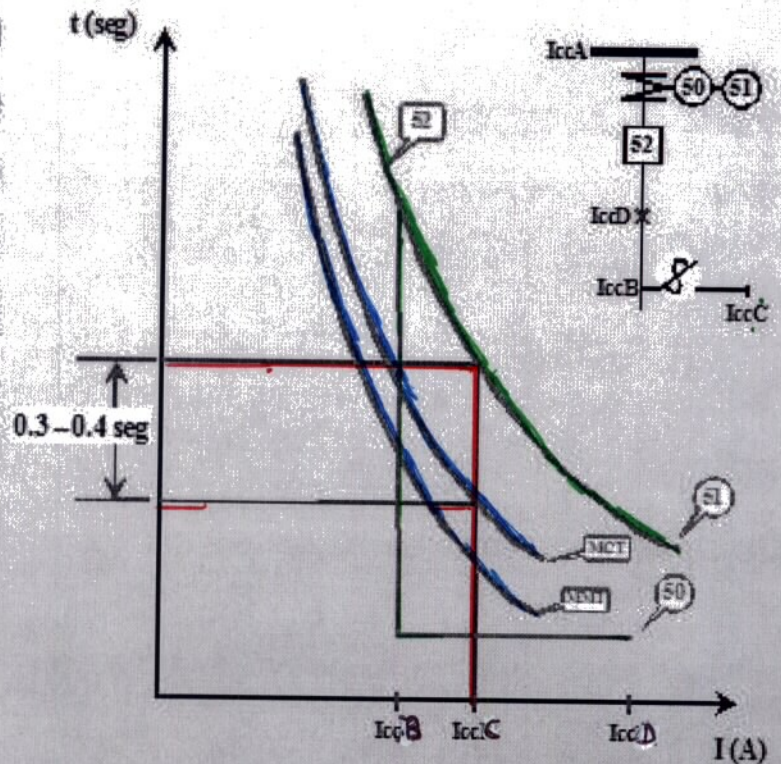
Se requiere un margen de tiempo mayor de 0.2 segundos entre sus curvas características tiempo-corriente para la máxima corriente de falla común a ambos dispositivos.



CRITERIO DE COORDINACIÓN

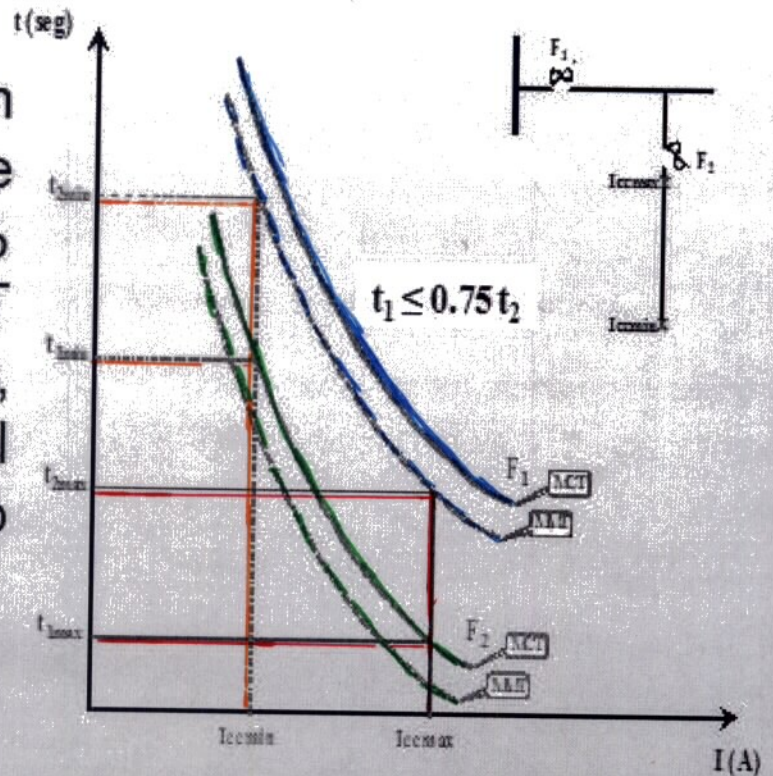
Relevador - Fusible

Debe existir un margen mínimo en tiempo de coordinación de cuando menos 0.3 y 0.4 segundos entre la curva MCT del fusible y la característica del relevador para la máxima corriente de cortocircuito.



CRITERIO DE COORDINACIÓN Fusible-Fusible

Debe existir un margen mínimo en tiempo de coordinación del 25 % del tiempo de la MMT del fusible de respaldo, entre esta y la MCT del fusible delantero o primario.

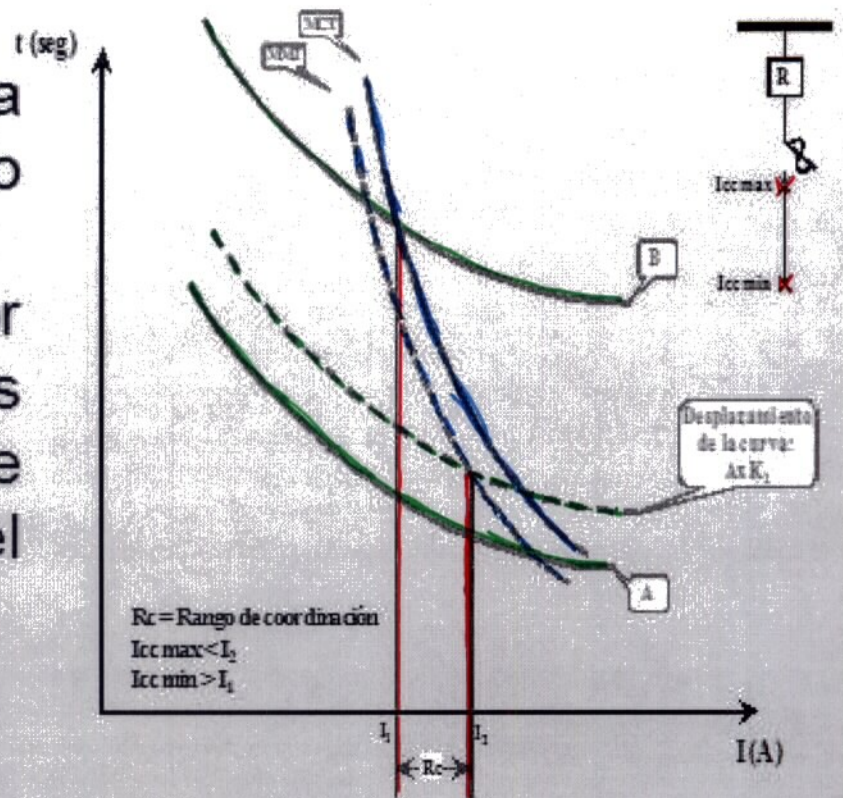


CRITERIO DE COORDINACIÓN Debe existir un margen mínimo en tiempo de coordinación del 25 % del tiempo de la MMT del fusible de respaldo, entre esta y la MCT del fusible delantero o primario.
Fusible-Fusible

CRITERIO DE COORDINACIÓN

Restaurador – Fusible

El factor K_1 para compensar el efecto calentamiento-enfriamiento sufrido por el fusible debido a las operaciones rápidas de disparo y recierre del restaurador.



CRITERIO DE COORDINACIÓN El factor K_1 para compensar el efecto calentamiento-enfriamiento sufrido por el fusible debido a las operaciones rápidas de disparo y recierre del restaurador. Restaurador Fusible